



[www.interior-relooking.it](http://www.interior-relooking.it)

COUNTRY COTTAGE



**COUNTRY COTTAGE/ LEGNANO/**  
Cliente: PRIVATO/ Anno 2008

Ritagliarsi un angolo di pace in una città caotica come Milano.





Si è cercato di sfruttare lo spazio anche da un punto di vista funzionale, realizzando un box e un piccolo ricovero degli attrezzi, intermezzati da una parte vetrata che nasconde un piccolo studio, perfetto per pensare, progettare e lavorare.

Nel giardino sono state mantenute le piante secolari originarie, utili a garantire la privacy da occhi indiscreti e anche autori di fantastici giochi di luce.

Quante volte a Milano si apre un portone e all'interno ci si trova catapultati in una realtà magica, distante da quella di tutti i giorni.

E' proprio ciò che si voleva ottenere in questo contesto di villa unifamiliare degli inizi del 900'. La pace, la calma, la quiete che tante volte si devono cercare fuori città.

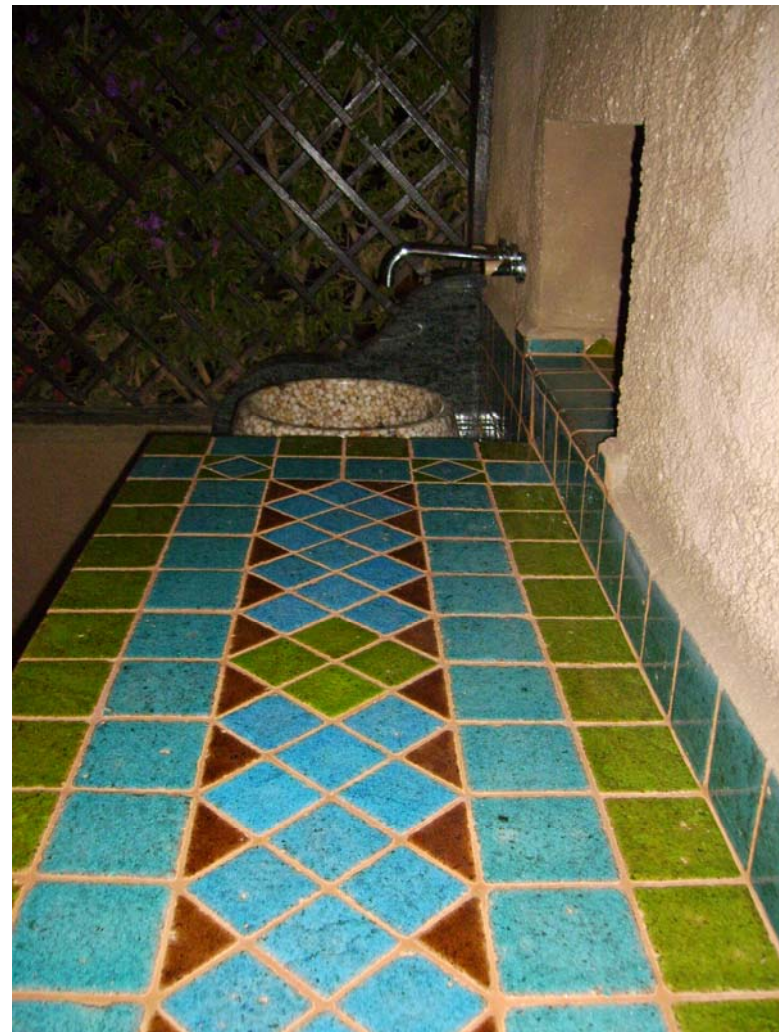


LA TERRAZZA AL MARE



**LA TERRAZZA AL MARE/COSTA SMERALDA/**  
Cliente: PRIVATO/ Anno 2008

I colori e i materiali tipici della Sardegna diventano parte integrante del progetto.





La necessità primaria del committente era quella di avere uno spazio di lavoro sulla terrazza, con vano sottostante per lavatrice e piccola dispensa, cercando comunque di non ledere l'estetica della terrazza prospiciente il mare.

Il rivestimento e i colori del piano in muratura sono stati scelti in modo che tutto si sposasse perfettamente con il contesto della Costa Smeralda:  
l'azzurro del mare,  
il verde della vegetazione  
il marrone caldo della terra Sarda



L'ANGOLO DEL FOCOLARE





**L'ANGOLO DEL FOCOLARE/ MILANO/**  
Cliente: PRIVATO/ Anno 2006

L'obiettivo principale del progetto è stato quello di unire due appartamenti, cercando di dare una funzionalità totale agli spazi.

La vita, nella zona giorno, ruota esclusivamente attorno al focolare doppio affaccio, segno leggibile della divisione iniziale degli appartamenti.



Il rivestimento della vasca da bagno è una continuazione visiva del pavimento.



Per i tre bagni: rivestimenti e sanitari sono stati pensati seguendo i gusti del committente; i due nella zona notte sui toni del rosa l'uno e dell'azzurro l'altro, mentre quello per gli ospiti, nella zona giorno, con colori più accesi ma sempre eleganti.

Il gusto un po' retrò del mosaico e delle piastrelle è perfettamente indicato per un bagno ad esclusivo uso femminile.





Il problema dei prodotti bagno che spesso creano disordine è stato risolto con la realizzazione di due nicchie rettangolari ricavate nella muratura.

Il mobile lavabo, in wengè, dalla linea essenziale ma comunque molto capiente e funzionale.

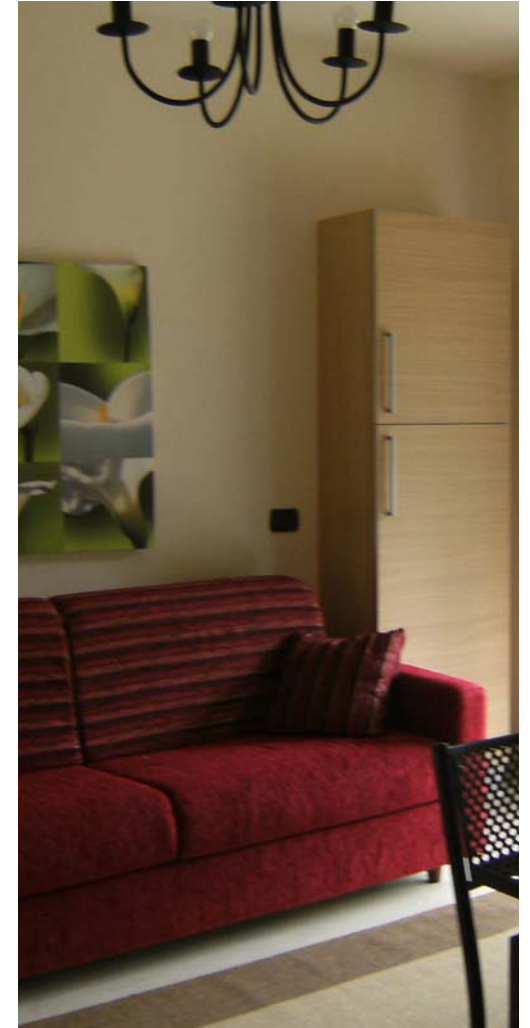


LE VILLE GEMELLE



**LE VILLE GEMELLE/STRESA/**  
Cliente: PRIVATO/ Anno 2008

Sul lago Maggiore: due ville gemelle ... ma non in tutto.





Le due villette gemelle, con affaccio sul lago Maggiore, nonostante abbiano molte analogie sembrano anche molto diverse. Questo è quello che si voleva ottenere con la scelta di arredi e di colori.



Il bagno di servizio, anche lavanderia, ricavato al piano interrato, aveva necessità di colori e di luce, ecco perchè il giallo: il colore del sole nei giorni d'estate.



Il bagno principale: ricercato nei materiali, elegante e sobrio ... come i committenti.



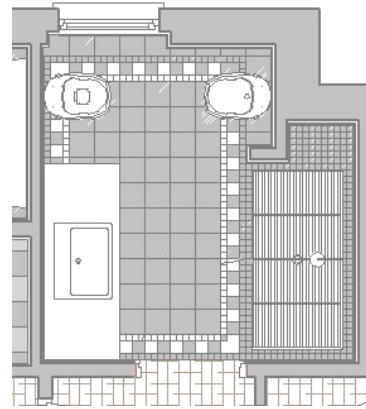
BLACK&WHITE



**BLACK&WHITE /MILANO/**  
Cliente: PRIVATO/ Anno 2006



Bianco e nero i colori che prevalgono nella vita di un single tifoso.  
Tutto ruota intorno a questi due colori.



BATHROOM